

Manual de Uso de FTP

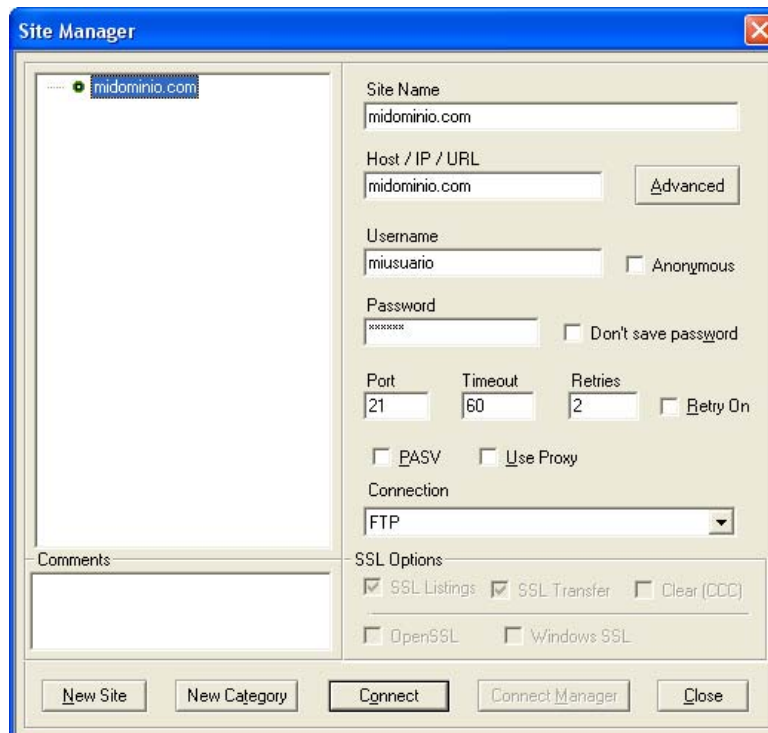
A continuación detallamos un resumido manual de uso del FTP, con el objetivo de que nuestros Clientes puedan hacer uso de nuestro FTP para poder subir archivos a nuestros servidores para los trabajos a desarrollar en cada caso en particular.

Instalación del Programa FTP

- 1) Descargar el siguiente programa FTP desde este [LINK](http://www.coreftp.com/download/coreftplite.exe) (<http://www.coreftp.com/download/coreftplite.exe>)
- 2) Una vez descargado el programa, ejecutar el archivo Coreftplite.exe
- 3) Si no desea cambiar el directorio donde se instalará el programa CoreFTP, pulse en el botón "Next" ("Siguiente") todas las veces que el programa lo solicite.
- 4) Una vez instalado pulsamos sobre el botón "Finish" ("Finalizar"), para finalizar la instalación.

Uso del Programa

- 1) En el escritorio de su equipo aparecerá un icono llamado "Core FTP Lite" pulsar sobre él para iniciar el programa.
- 2) Si no aparece el icono del programa, entonces ejecutarlo desde el botón "Inicio", (Ej: Inicio/Todos los programas/Core FTP/Core FTP Lite).
- 3) Una vez abierto el programa debemos configurar una conexión al dominio en el cual queremos trabajar.
- 4) Para ello nos aparecerá una ventana llamada "Site Manager", sino aparece al arrancar el programa, debemos pulsar sobre la opción del menú "Sites", de las opciones que nos muestra pulsamos en "Sites Manager".



Ingresar las siguientes informaciones:

En Site Name ingresar:
Mi conexión

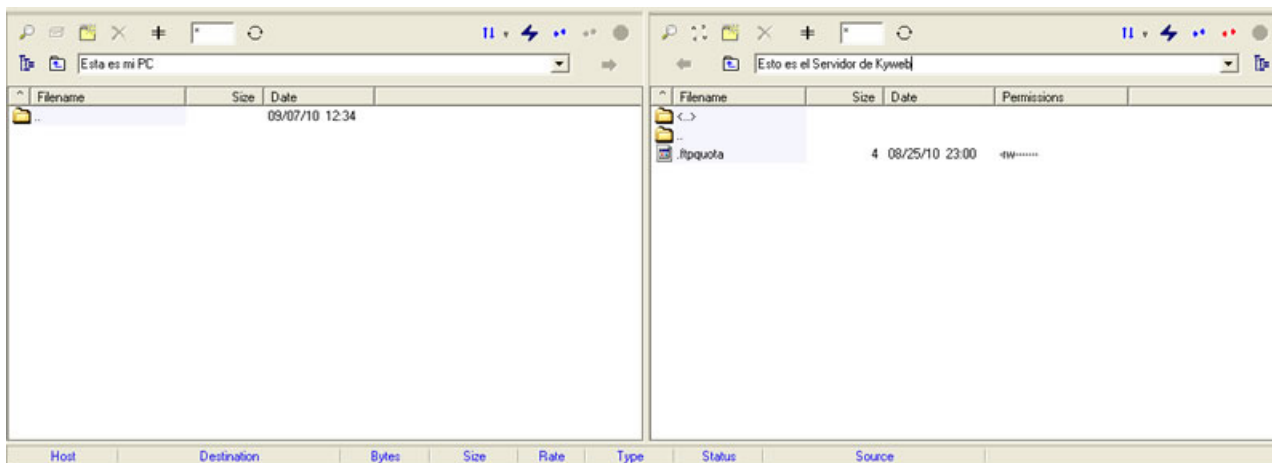
En HOST/IP/URL ingresar:
www.kyweb.com.ar

En Username ingresar:
suusuario@kyweb.com.ar

En Password ingresar:
suclave

*El resto de las informaciones dejar como esta, no cambiar ninguna opción.

- 5) Pulsando sobre el botón “Connect” iniciaremos la conexión FTP.



- 6) El programa está dividido en 2 partes, una ventana a la izquierda que es su PC, donde Ud. puede ingresar a buscar las carpetas y archivos de nuestro equipo que desee subir al servidor de Kyweb y otra a la derecha es el Servidor de Kyweb | Design & Programming.
- 7) Se puede seleccionar varios archivos de nuestro equipo y arrastrarlos desde la ventana de la izquierda (la de nuestro equipo) hacia la ventana de la derecha (la del servidor), de esta forma esos archivos se colocarán en esa carpeta del servidor, lo mismo podéis hacer desde el servidor al equipo local.
- 8) La transferencia de los archivos desde su PC al Servidor empezaran copiarse en el servidor indicado y Listo!
- 9) Recuerde que cualquier duda que tenga al realizar estos pasos, contáctenos vía mail a soporte@kyweb.com.ar , con gusto lo atenderemos.

***Importante:** Luego de haber subido los archivos al servidor, envíe un aviso vía mail (info@kyweb.com.ar) para que nuestro equipo pueda empezar a trabajar con dichos archivos para su proyecto.